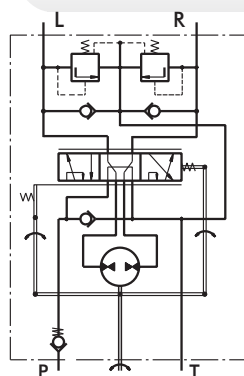




Las unidades de Conduccion Hidraulica Hidrostatica M+S son usados en vehiculos de bajas velocidades que no excedan los 60 km/h, como: maquinaria de construcción, montacargas, cosechadoras equipos para fuera de la carretera entre otros. Estas unidades hidraulicas amplifican el torque de las ruedas de conducción, sin necesidad de una conexion mecánica sólida.

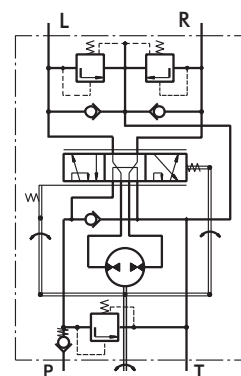
Parámetros	Tipo		
	XY 85.../1	XY 120.../1	XY 145.../1
Desplazamiento cm^3/rev [in^3/rev]	84 [5.13]	120 [7.32]	144 [8.79]
Flujo Nominal* lpm [GPM]	9 [2.4]	12 [3.2]	15 [4.0]
Presión Nominal bar [PSI]	150 [2175]		
Opciones de Presión de la Válvula bar [PSI]	80 [1160]	100 [1450]	125 [1810]
Opciones de Presión de Válvula de Choque bar [PSI]	200 [2900]		
Presión Cont. Max. en Línea T bar [PSI]	20 [290]		
Torque Max. al Servoamplificar Nm [lb - in]	3,5 [31]		
Torque Max. sin Servoamplificar Nm [lb - in]	120 [1065]		
Peso kg [lb]	6,4 [14.1]	6,6 [14.6]	6,8 [15.0]
Dimension A mm [in]	136,3 [5.37]	141.5 [5.57]	144.5 [5.69]



"Centro Abierto - Reacción de Carga"
XY...-0/1

La unidad de conduccion hidrostatica XY incorpora una valvula de seguimien-to desplazada axialmente y una bomba de medida en un compartimiento. El fluido de trabajo es proporcionado por una bomba separada y luego es dirigido por la bomba de medida hacia los cilindros de conducción.

La unidad de conduccion XY es fabricada con valvulas de chequeo incorporadas, y hay una opcion para una valvula de seguridad en la entrada.



"Centro Abierto - Reacción de Carga"
XY...-.../1

MATRIZ:

Dirección: Clemente Ballén 1707 y Av. del Ejercito.
Telef: 2323939 - 2531923 - 2522228
0999586009
ventas2@hydromecanica.com

QUITO:

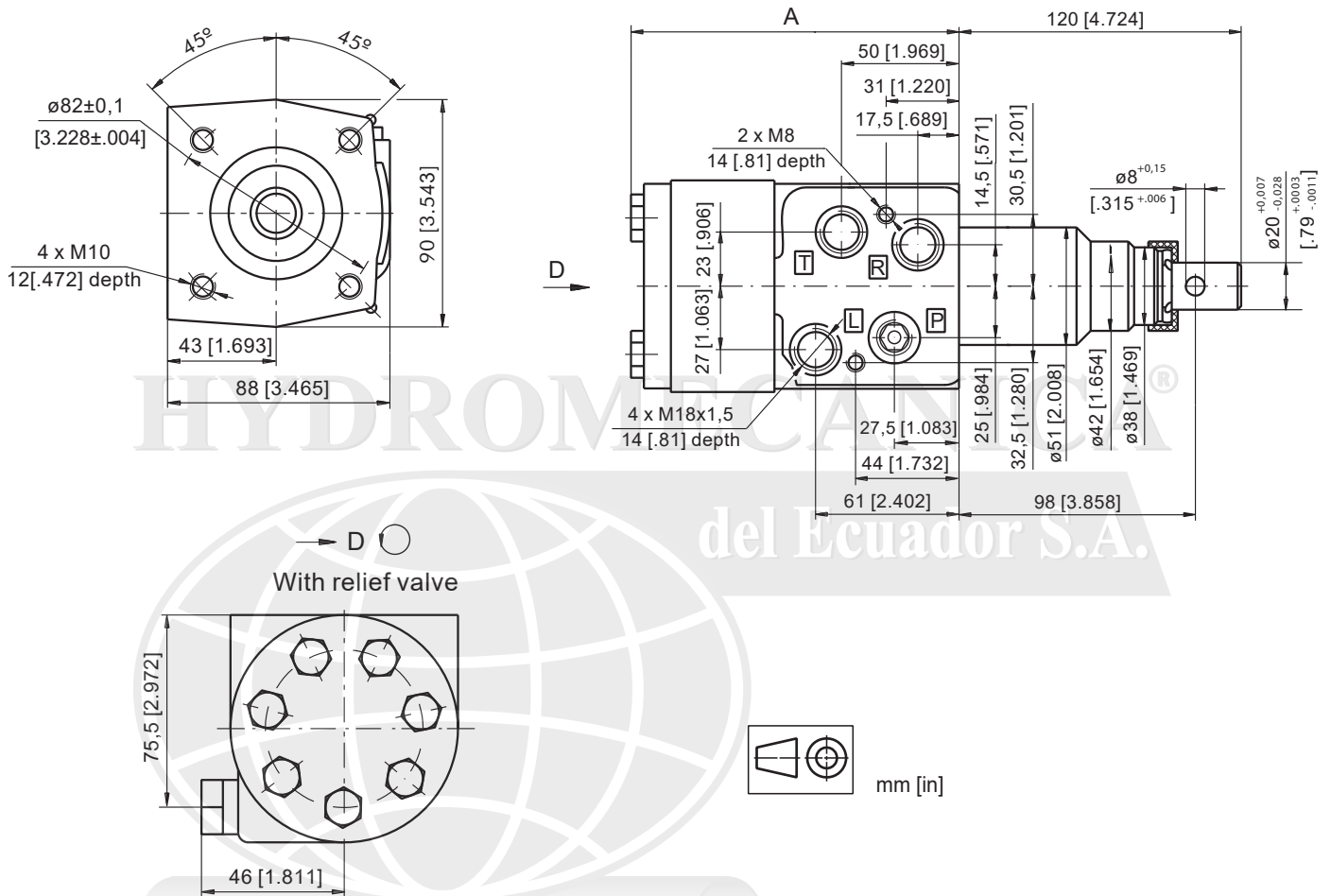
Dirección: Av. 6 de Diciembre N48-103 y
Manuel de Lizarzaburu
Telef: (02)2409322 - (02)2411921 0983729761
ventas_quito@hydromecanica.com

SUCURSAL NORTE:

Dirección: Km.3 Av. Juan Tanca Marengo,
Frente a Caterpillar, a lado de las antenas de TV Cable.
Telef: 2381994 - 2315850 0997689047
hydecua_gye@hydromecanica.com



DIMENSIONES Y DATOS DE MONTAJE



El mundo Hidráulico

MATRIZ:

Dirección: Clemente Ballén 1707 y Av. del Ejercito.
 Telef: 2323939 - 2531923 - 2522228
 0999586009
 ventas2@hydromecanica.com

QUITO:

Dirección: Av. 6 de Diciembre N48-103 y
 Manuel de Lizarzaburu
 Telef: (02)2409322 - (02)2411921 0983729761
 ventas_quito@hydromecanica.com

SUCURSAL NORTE:

Dirección: Km.3 Av. Juan Tanca Marengo,
 Frente a Caterpillar, a lado de las antenas de TV Cable.
 Telef: 2381994 - 2315850 0997689047
 hydecua_gye@hydromecanica.com